

HAUS Nr. 35
Grundstück Nr. 1718/1

HAUS Nr. 12
Grundstück Nr. 1720/2

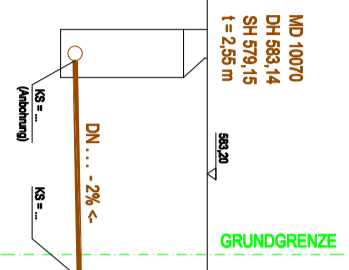
MD 10070
DH 583,14
SH 579,15
t = 2,55 m

MD 10080
DH 581,55
KS 578,74
t = 2,81 m

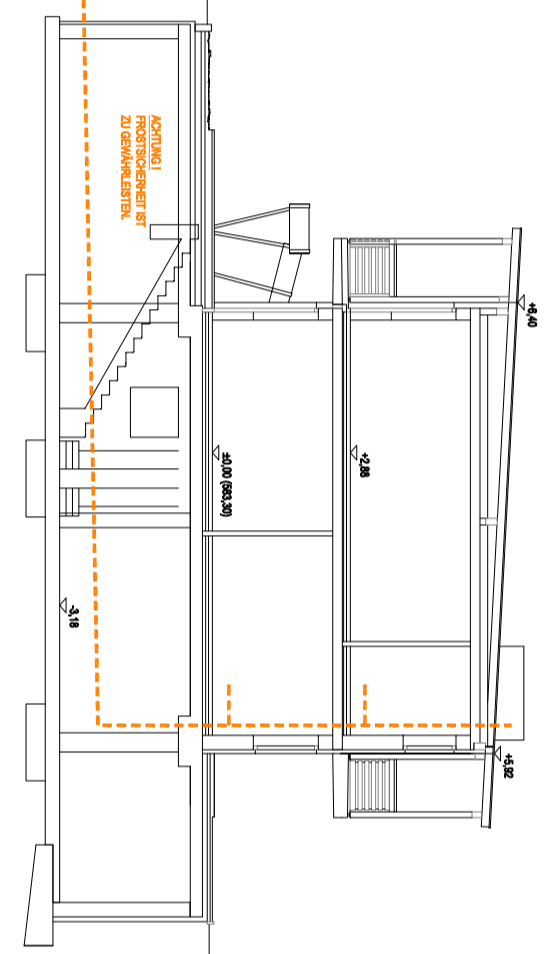
MH 100210
DH = 580,89
KS = 579,21
t = 1,68 m

MUSTERSTRASSE

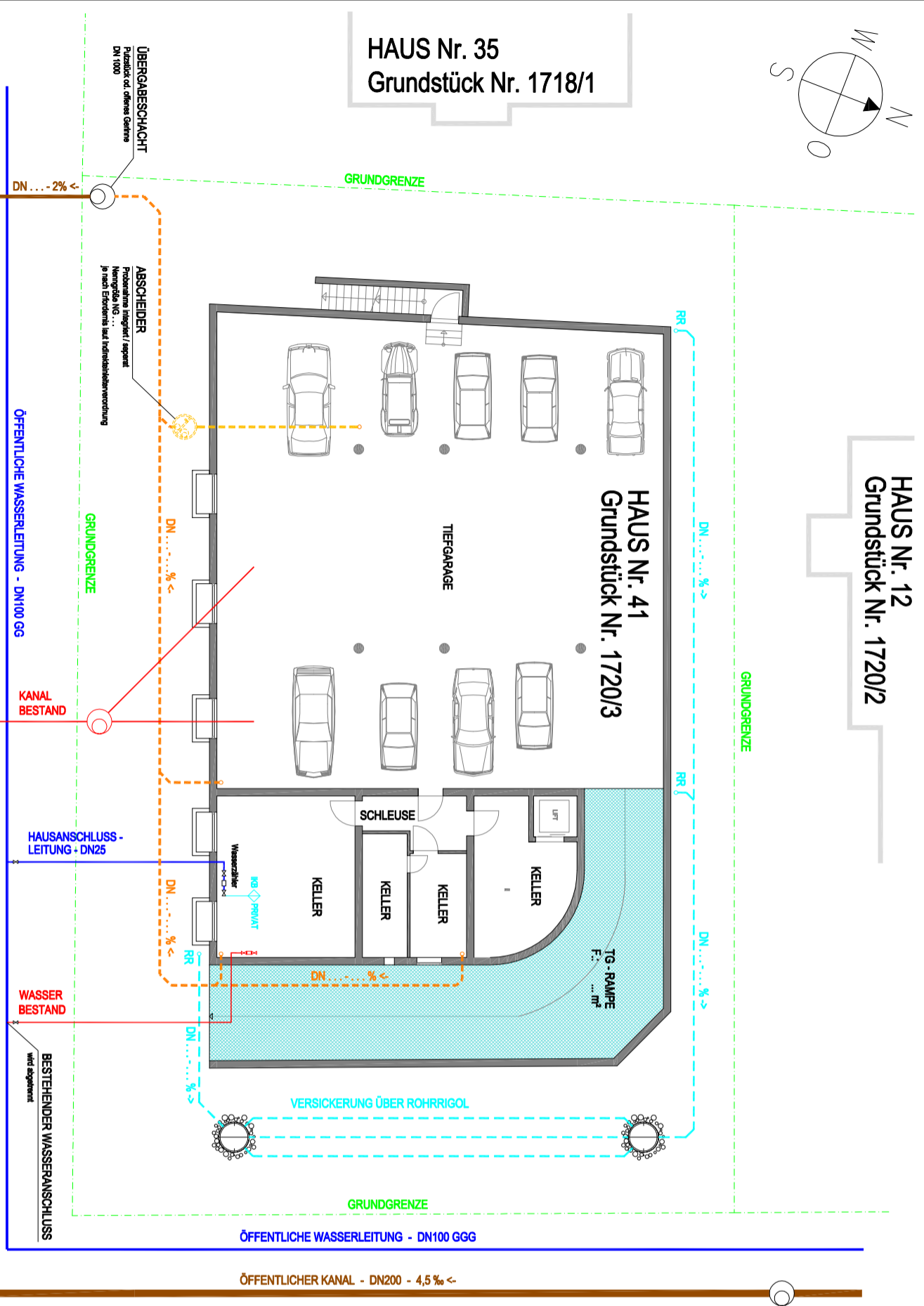
MUSTERSTRASSE



LÄNGSSCHNITT KANAL



GRUNDGRENZE

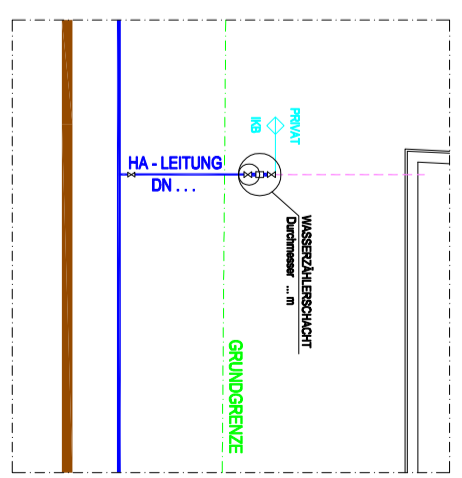


EINREICHPLAN KANAL & WASSER	
BEARBEITET: TA	GEZEICHNET: CAROTIL
GEPROBT: KELLER VENTURA	DATUM: 21.08.2018
PLAN NR.:	MÜSTERSPLAN ÜBERBAUUNG

ABWÄSSERBEREICH UND UMFANGSGRENZE SIND DEM PLANVERFAHREN UNVERZÖGLICH BEZUGZUZUEHEN	
DATUM	ÄNDERUNG

LEGENDE:

- ÖFFENTLICHE WASSERLEITUNG DER IKB (Dunkelblau, voll)
- ÖFFENTLICHER KANAL DER IKB (Dunkelblau, voll)
- PRIVATE WASSERLEITUNG (Rosa, strichliert)
- PRIVATER KANAL (Orange, strichliert)
- OBERFLÄCHENWASSER / VERSICKERUNG (Hellblau, strichliert)
- BESTAND WASSER & KANAL - ABRUCH (Rot, voll)
- EINZUGSFLÄCHE (welche in den Kanal der IKB entwässert)
- GRUNDGRENZE (Grün, strich-punktiert)
- WASSERZÄHLERANLAGE
- WASSERZÄHLERSCHACHT
- TRENNSTELLE - IKB / PRIVAT



ANSCHLUSS MIT ZÄHLERSCHACHT



LAGEPLAN